

Työpajaohjelman sisältö

Työpajan aihe
Y-Hiilari -laskentamallin läpikäynti <ul style="list-style-type: none">• mitä tietoja kerätään• mistä tiedot saadaan, miten ne kerätään• tietojen luotettavuus
Hiilijalanjälkilaskennan koostaminen, raportoinnin valmistelu <ul style="list-style-type: none">• hiilijalanjälkilaskenta Y-Hiilarilla• mittarit• vastuullisuusraportointiin valmistautuminen (mitä raportoidaan, miten, miten tiedot kerätään)
Tiekartta tulevaisuuteen <ul style="list-style-type: none">• kartoitetaan hiilijalanjälkeen vaikuttavat tekijät, joihin on mahdollista vaikuttaa• suunnitellaan kehitystoimenpiteitä• tavoitteiden asettaminen ja seuranta• vastuut ja valtuudet
Tiedotus ja viestintä <ul style="list-style-type: none">• sisäinen ja ulkoinen tiedottaminen• tarvittavat työ- ym. ohjeet



Päivän ohjelma 8.5.2024

Sisältö

- (Esittäytymiset)
- Kertaus
- Hiilijalanjäljen laskenta Y-Hiilarilla
 - Mistä tiedot saadaan, miten ne kerätään
 - Miten tietoja seurataan jatkossa
 - Laskennan mahdollinen syventäminen tulevaisuudessa
- Tuotekohtaisten laskelmien tekeminen (ISO 14067:2018)

Lyhyt tauko sopivissa kohdin



Hiilijalanjäljen laskeminen



- Ei eksaktia tiedettä, jokainen tekee omista lähtökohdistaan
- Rajaukset ja niiden ymmärrettävät perustelut tärkeitä

- Mitallistaa ympäristövaikutuksia
- Auttaa ymmärtämään ja suhteuttamaan asioita
- Järkevää johtamista

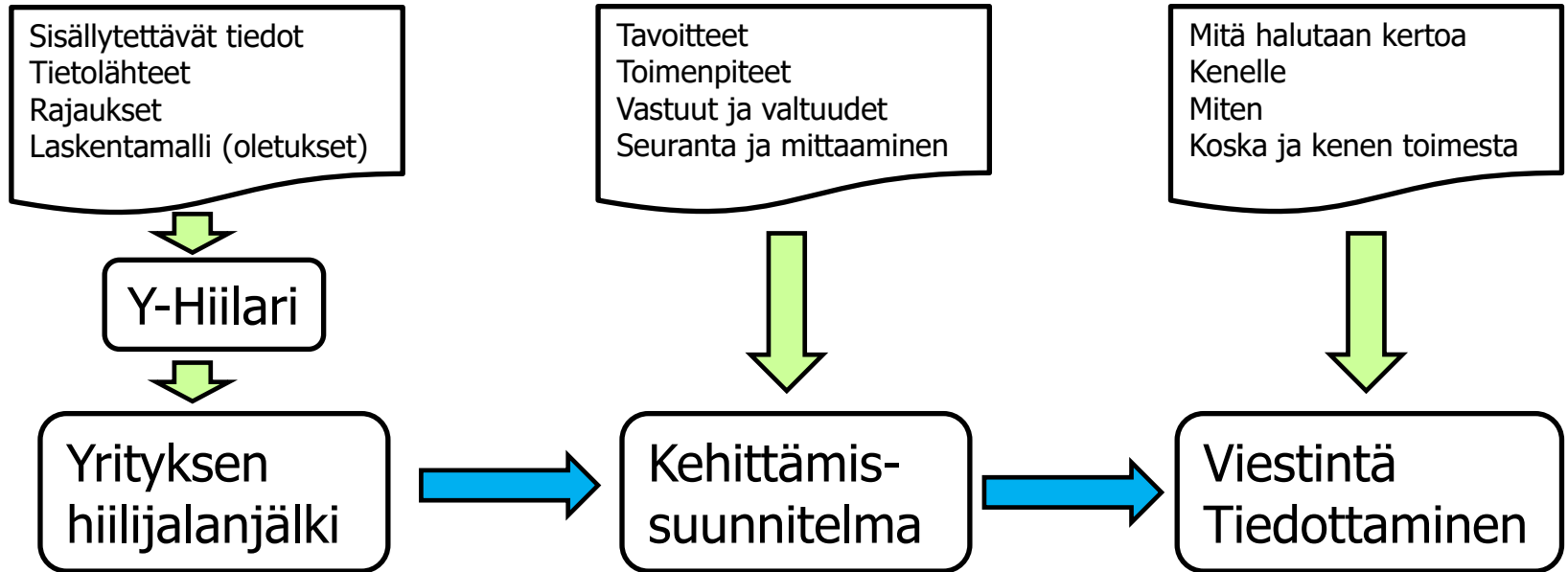


Hiilijalanjäljen laskennan perusteet

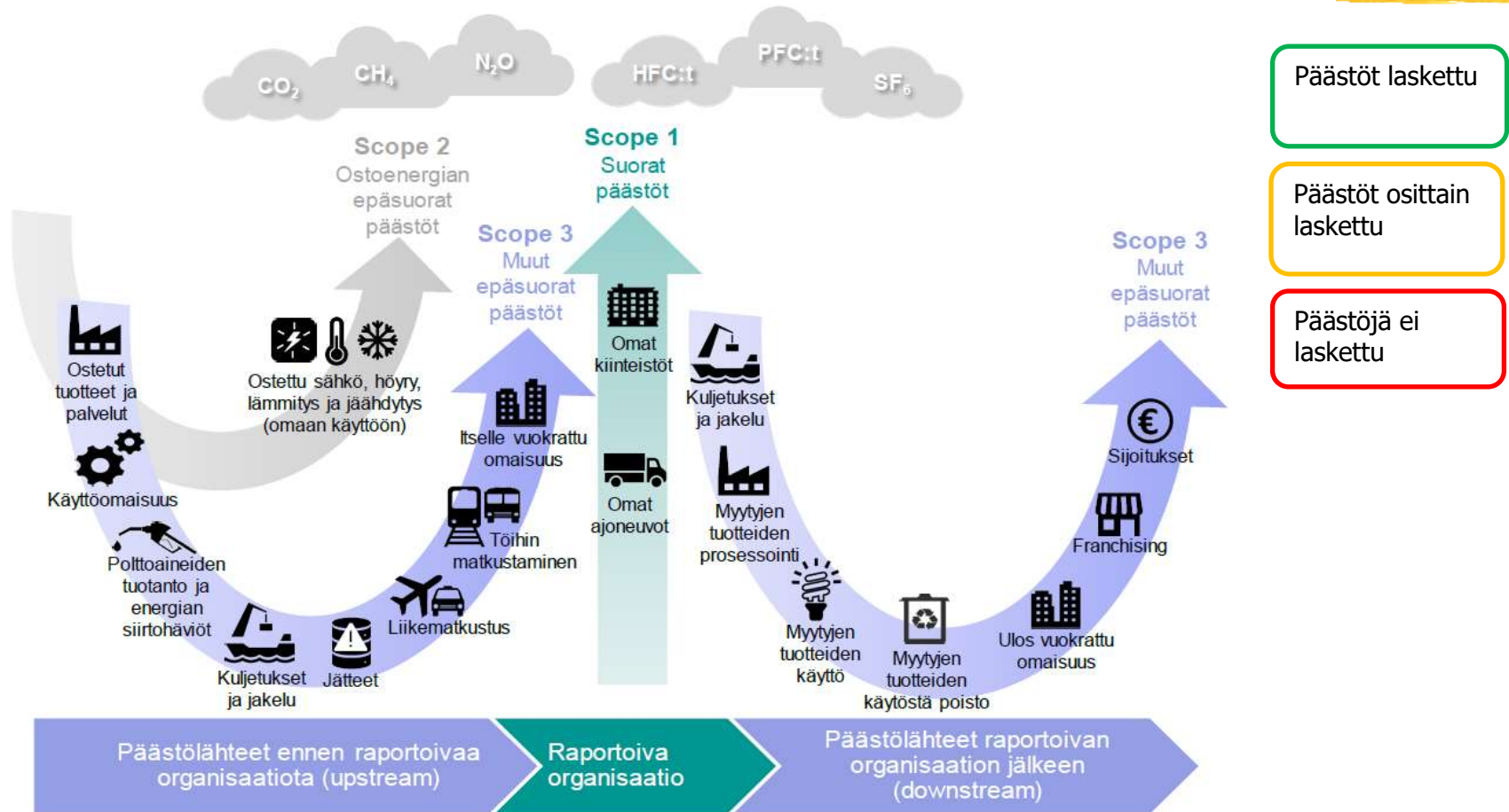
- Tämänhetkinen numeraalinen arvo ei ole autuaaksi tekevä ja harva asiakaskaan sitä lähtee arvottamaan
- Laskentaperusteiden ja laskentamallin luominen
 - lähtötaso
 - kehittämissuunnitelma ja sen seuranta -> parantaminen
- Vapaasti saatavilla olevia laskentamalleja useita
- Konsulttiyrityksillä sitten omansa...
- Suomen Ympäristökeskuksen Y-Hiilari asiantuntijatahon laatima vapaasti hyödynnettävissä oleva
- Tärkeää tunnistaa, mikä tieto on relevanttia
 - Mitä tietoa on kohtuudella saatavissa
 - Onko tieto luotettavaa
 - Onko ko. ympäristökuormitus olennaista
- Rajaukset
- Tietolähteiden tunnistaminen



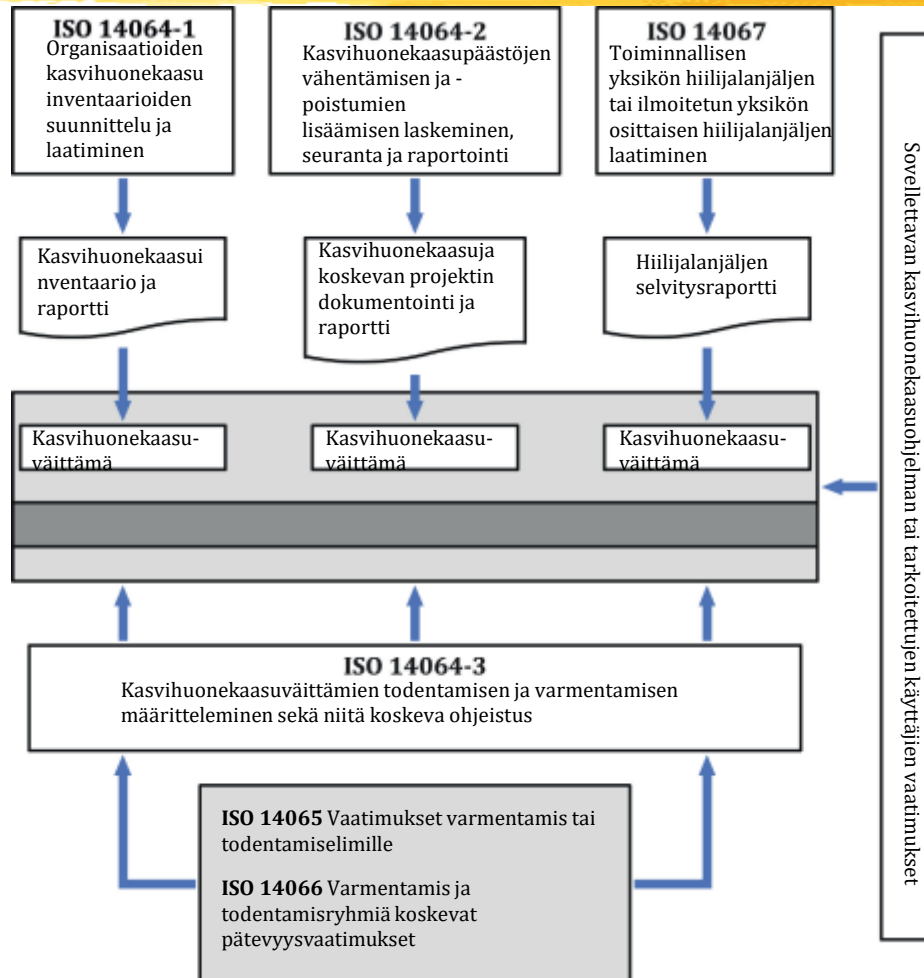
Hiilijalanjäljen laskeminen



Hiilijalanjäljen laskennan perusteet



ISO 14067:2018 – Tuotteen hiilijalanjäljen laskenta



ISO 14067:2018 – Tuotteen hiilijalanjäljen laskenta

4 Soveltaminen

5 Periaatteet

- 5.1 Yleistä
- 5.2 Elinkaarinäkökulma
- 5.3 Suhteellinen lähestymistapa ja toiminnallinen tai ilmoitettu yksikkö
- 5.4 Iteratiivinen lähestymistapa
- 5.5 Tieteellisen lähestymistavan ensisijaisuus
- 5.6 Merkitys
- 5.7 Täydellisyys
- 5.8 Johdonmukaisuus
- 5.9 Yhtenäisyys
- 5.10 Tarkkuus
- 5.11 Läpinäkyvyys
- 5.12 Kaksinkertaisen laskennan välttäminen

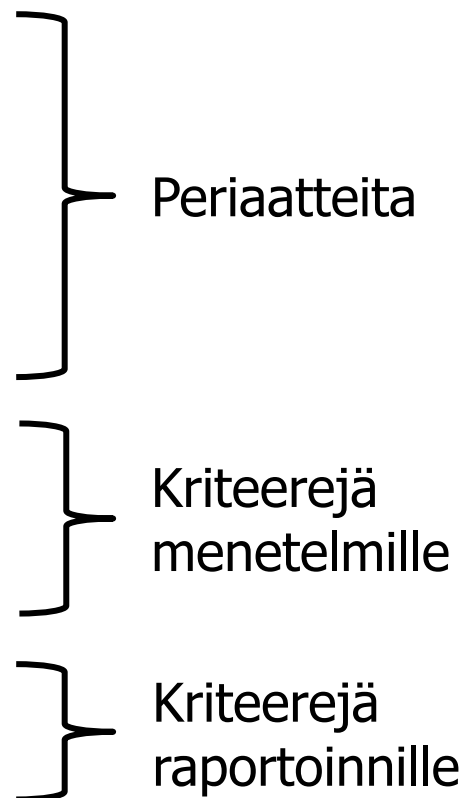
6 Menetelmä hiilijalanjäljen ja osittaisen hiilijalanjäljen laskemiseen

- 6.1 Yleistä
- 6.2 Hiilijalanjäljen tuoteryhmäsääntöjen käyttäminen
- 6.3 Tavoitteiden ja soveltamisalan määrittely
- 6.4 Hiilijalanjäljen elinkaari-inventaarioanalyysi
- 6.5 Hiilijalanjäljen tai osittaisen hiilijalanjäljen vaikutusarviointi
- 6.6 Hiilijalanjäljen tai osittaisen hiilijalanjäljen tulkitseminen

7 Hiilijalanjäljen selvitysraportti

- 7.1 Yleistä
- 7.2 Kasvihuonekaasujen arvot hiilijalanjäljen selvitysraportissa
- 7.3 Hiilijalanjäljen selvitysraportissa vaaditut tiedot
- 7.4 Hiilijalanjäljen selvitysraportin valinnaiset tiedot

8 Kriittinen arviointi



ISO 14067:2018 – Tuotteen hiilijalanjäljen laskenta

Hiilijalanjälkeä koskevan hiilijalanjälkiselvityksen on sisällettävä elinkaariarvioinnin neljä vaihetta:

1. tavoitteiden ja soveltamisalan määrittely
2. elinkaari-inventaarioanalyysi
3. vaikutusarviointi ja
4. tulosten tulkinta

Kokonaisuuden muodostavat yksikköprosessit on ryhmiteltävä elinkaaren vaiheisiin, esim. raaka-aineen hankinta, suunnittelu, valmistus, kuljettaminen tai jakelu, käyttö ja käytöstä poistaminen. Tuotteen elinkaarta koskevat kasvihuonekaasupäästöt ja -poistumat on osoitettava siihen elinkaaren vaiheeseen, jossa kyseiset kasvihuonekaasupäästöt ja -poistumat tapahtuvat. Hiilijalanjälki voidaan laskea osittaisista hiilijalanjäljistä, kunhan ne on laskettu saman menetelmän mukaisesti samana ajanjaksona eikä niissä ole aukkoja tai päällekkäisyyksiä.



ISO 14067:2018 – Tuotteen hiilijalanjäljen laskenta

Hiilijalanjäljen laskennan järjestelmällinen toimintamalli

Sarja toimintoja, jonka organisaatio on laatinut menettelyillään, jotta voidaan helpottaa hiilijalanjäljen laatimista useammille tuotteille saman organisaation sisällä

- prosessiin sisältyvien toimintojen järjestys ja vuorovaikutus
- vastuut ja valtuudet on määritelty
- tarvittavat resurssit ja pätevyydet
- määritettävä, toteutettava ja ylläpidettävä infrastruktuuria
 - a) työtilat ja niihin liittyvät perusedellytykset
 - b) prosessivälineet (sekä laitteistot että ohjelmistot)
 - c) tukipalvelut (eli tietojärjestelmät)
 - d) elinkaariarviointiin liittyvän pätevyyden.



Ensi kerralla: Tiekartta tulevaisuuteen

