

# Työpajaohjelman sisältö

Työpajan aihe
<p><b>Y-Hiilari -laskentamallin läpikäynti</b></p> <ul style="list-style-type: none"><li>• mitä tietoja kerätään</li><li>• mistä tiedot saadaan, miten ne kerätään</li><li>• tietojen luotettavuus</li></ul>
<p><b>Hiilijalanjälkilaskennan koostaminen, raportoinnin valmistelu</b></p> <ul style="list-style-type: none"><li>• hiilijalanjälkilaskenta Y-Hiilarilla</li><li>• mittarit</li><li>• vastuullisuusraportointiin valmistautuminen (mitä raportoidaan, miten, miten tiedot kerätään)</li></ul>
<p><b>Tiekartta tulevaisuuteen</b></p> <ul style="list-style-type: none"><li>• kartoitetaan hiilijalanjälkeen vaikuttavat tekijät, joihin on mahdollista vaikuttaa</li><li>• suunnitellaan kehitystoimenpiteitä</li><li>• tavoitteiden asettaminen ja seuranta</li><li>• vastuut ja valtuudet</li></ul>
<p><b>Tiedotus ja viestintä</b></p> <ul style="list-style-type: none"><li>• sisäinen ja ulkoinen tiedottaminen</li><li>• tarvittavat työ- ym. ohjeet</li></ul>



# Päivän ohjelma 3.6.2024

## Sisältö

- Esittäytymiset
  
- Isoa kuvaa eli viranomaisvaatimuksia
  
- Hiilijalanjäljen laskennan tilanne
  - Mistä tiedot saadaan, miten ne kerätään
  - Miten tietoja seurataan jatkossa
  - Laskennan mahdollinen syventäminen tulevaisuudessa
  
- Tiekartta tulevaisuuteen
  - Mihin on mahdollista vaikuttaa
  - Tavoitteet ja toimenpidesuunnitelmat
  - Vastuiden määrittely



# Hiilijalanjäljen laskeminen



- Ei eksaktia tiedettä, jokainen tekee omista lähtökohdistaan
- Rajaukset ja niiden ymmärrettävät perustelut tärkeitä
  
- Mitallistaa ympäristövaikutuksia
- Auttaa ymmärtämään ja suhteuttamaan asioita
- Järkevää johtamista



# Hiilijalanjäljen laskennan perusteet

- Tämänhetkinen numeraalinen arvo ei ole autuaaksi tekevä ja harva asiakaskaan sitä lähtee arvottamaan
- Laskentaperusteiden ja laskentamallin luominen
  - lähtötaso
  - kehittämissuunnitelma ja sen seuranta -> parantaminen
- Vapaasti saatavilla olevia laskentamalleja useita
- Konsulttiyrityksillä sitten omansa...
- Suomen Ympäristökeskuksen Y-Hiilari asiantuntijatahon laatima vapaasti hyödynnettävissä oleva
- Tärkeää tunnistaa, mikä tieto on relevanttia
  - Mitä tietoa on kohtuudella saatavissa
  - Onko tieto luotettavaa
  - Onko ko. ympäristökuormitus olennaista
- Rajaukset
- Tietolähteiden tunnistaminen



# Viranomaisvaatimuksista

- **CSRD** (eli Corporate Sustainability Reporting Directive) on Euroopan Komission valmisteleva vastuullisuusraportoinnin direktiivi, joka velvoittaa yrityksiä raportoimaan vaikutuksistaan luontoon ja yhteiskuntaan osana EU:n lainsäädäntöä.
- **CSRD** määrittelee jatkossa, kenen pitää raportoida **ESRS**-standardin (eli European Sustainability Reporting Standard) mukaisesti.
- Kriteeristöä noudattavien yritysten ilmastovaikutuksista on raportoitava GHG-protokollan mukaisesti ja päästölaskennassa huomioitava myös arvoketjun epäsuorat päästöt (scope 3)
- Vuodesta 2024 alkaen velvoite koskee listattuja pörssiyrityksiä, joissa henkilöstömäärä yli 500
- Vuodesta 2025 alkaen CSRD koskee kaikkia yrityksiä, jotka täyttävät vähintään kaksi kolmesta kriteeristä:
  1. nettoliikevaihto yli 50 milj. €
  2. tase yli 25 milj. €
  3. henkilöstömäärä yli 250 hlöä
- Vuodesta 2026 alkaen CSRD koskee kaikkia pörssilistattuja pk-yrityksiä

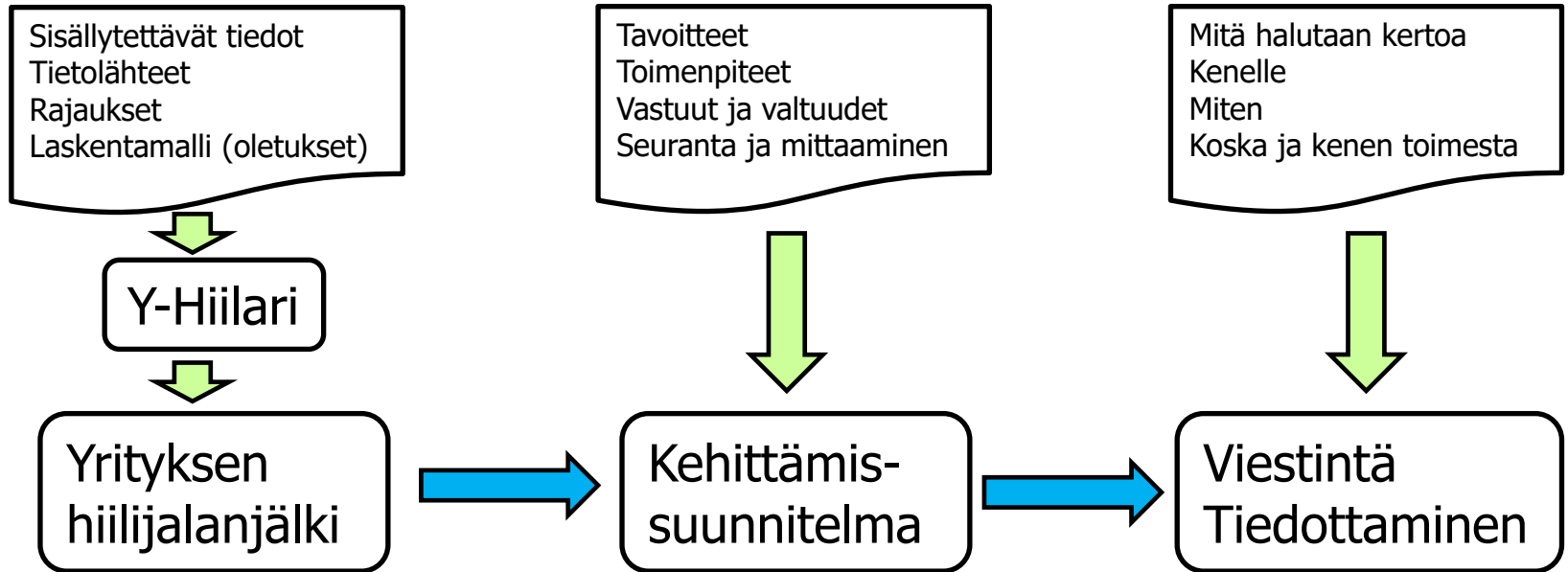


# ESRS - standardit

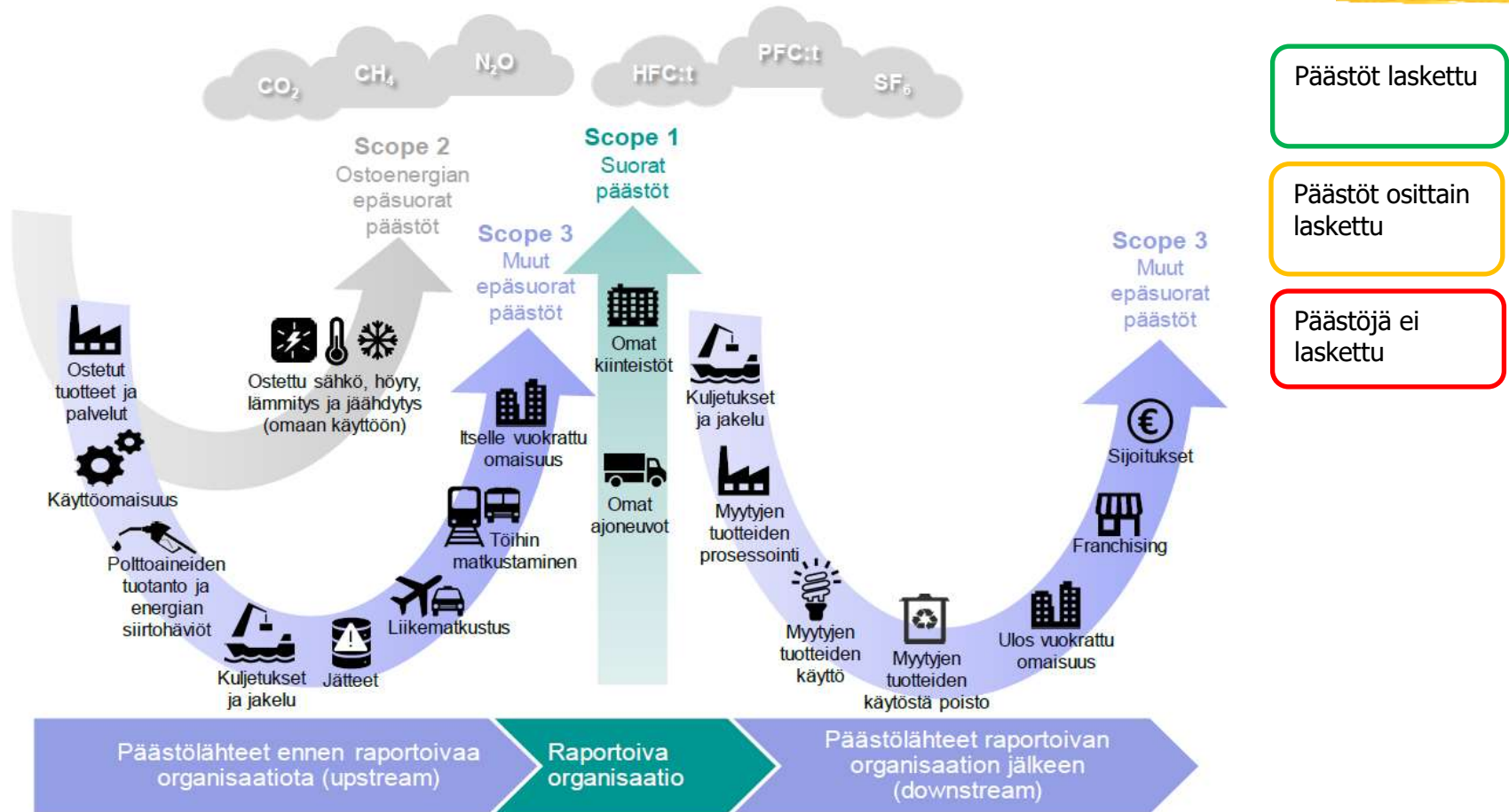
	Monialaiset standardit (Cross-cutting standards)	Ympäristöseikkoja koskevat standardit	Yhteiskuntaseikkoja koskevat standardit	Hallintotapaseikkoja koskevat standardit
Voimaan 1.1.2024	ESRS 1 Yleiset vaatimukset	ESRS E1 Ilmastonmuutos	ESRS S1 Oma työvoima	ESRS G1 Liiketoiminnan harjoittaminen
	ESRS 2 Yleiset tiedot	ESRS E2 Pilaantuminen	ESRS S2 Arvoketjun työntekijät	
		ESRS E3 Vesivarat ja merten luonnonvarat	ESRS S3 Vaikutusten kohteena olevat yhteisöt	
		ESRS E4 Biologinen monimuotoisuus ja ekosysteemit	ESRS S4 Kuluttajat ja loppukäyttäjät	
		ESRS E5 Resurssien käyttö ja kiertotalous		
Voimaan myöhemmin	Alakohtaiset standardit (Sector-specific standards)			
	Listattuja pk-yrityksiä koskevat oikeasuhteiset standardit			
	EU:n ulkopuolisia yrityksiä koskevat standardit			



# Hiilijalanjäljen laskeminen



# Hiilijalanjäljen laskennan perusteet





# Toimenpidesuunnitelma (esimerkki)

Tavoite	Toimenpiteet	Vastuu	Aikataulu	Seuranta
Vähemmän kuormittava sähkö	Sähkösovimuksen uusiminen	Veikko	10/24	Viikkopalaveri
Jättekuljetusten määrän vähentäminen	Jätelajittelun kehittäminen niin, että jättekuljetusten määrä vähenee	Tarmo	12/24	Tuotantopalaveri
Henkilöstön tietoisuuden lisääminen hiilijalanjälkeen vaikuttavista asioista	Henkilöstön koulutus	Simo	8/24	Johtoryhmä
Energiatehokkuuden parantaminen	Paineilmavuotojen vähentäminen, tarkkailu	Seija	jatkuva	Tuotantopalaveri

Jokainen vastaa työpaikan siistinä pysymisestä ja työvälineiden palauttamisesta paikoilleen



# Vastuut ja valtuudet

Organisaation on varmistettava, että vastuut ja valtuudet asianmukaisille tehtäville on osoitettu, viestitty ja ymmärretään organisaatiossa:

- Laskentamallin ylläpitoon liittyvät tehtävät
- Tarpeiden ja mahdollisuuksien tunnistaminen
- Toimenpiteisiin liittyvät vastuut
- Arjen toimintaan liittyvät vastuut (esim. energiatehokkuuden seuranta ja kehittäminen)
- Viestintä ja tiedottaminen



# Ensi kerralla: Hyödyntäminen

